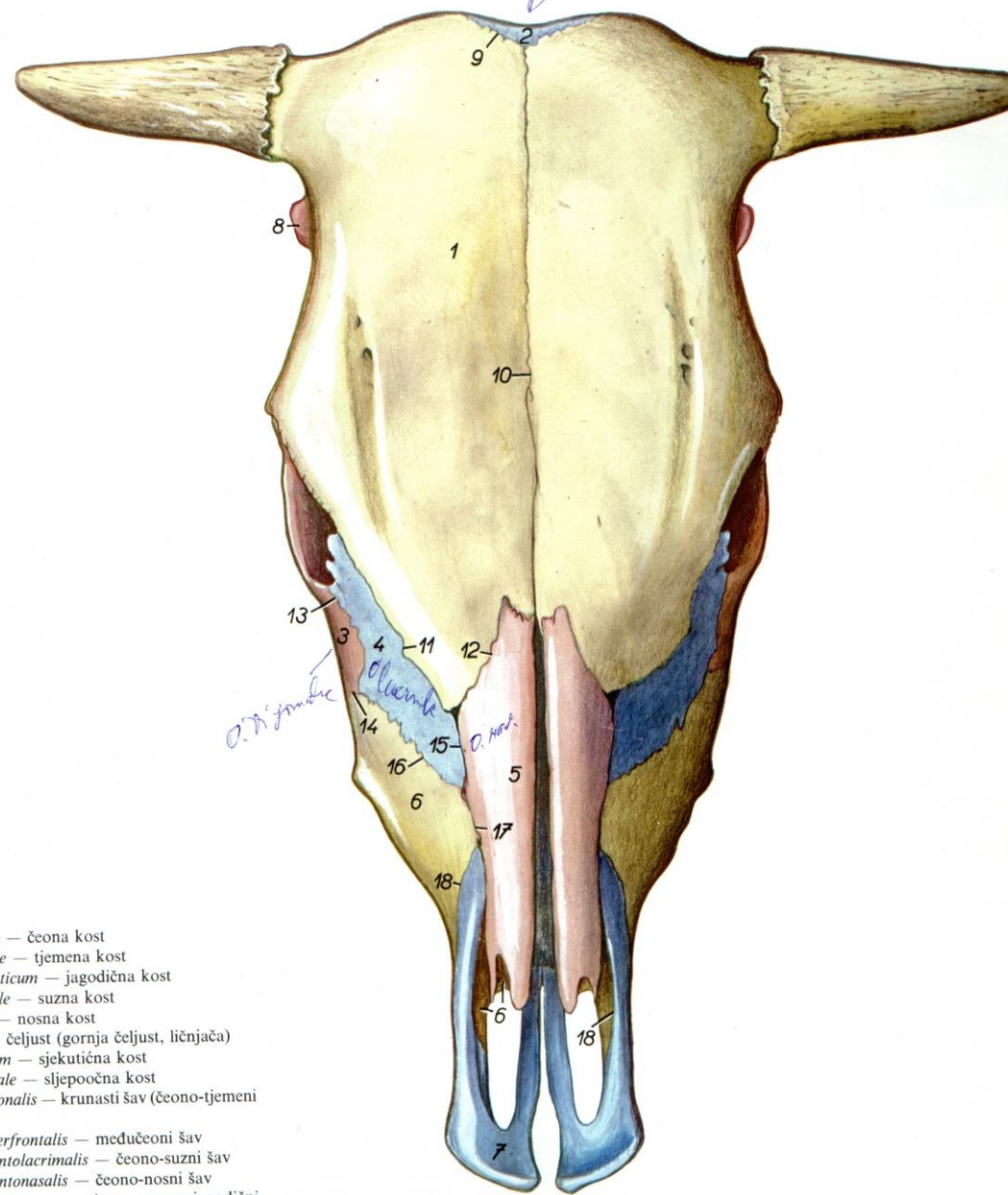
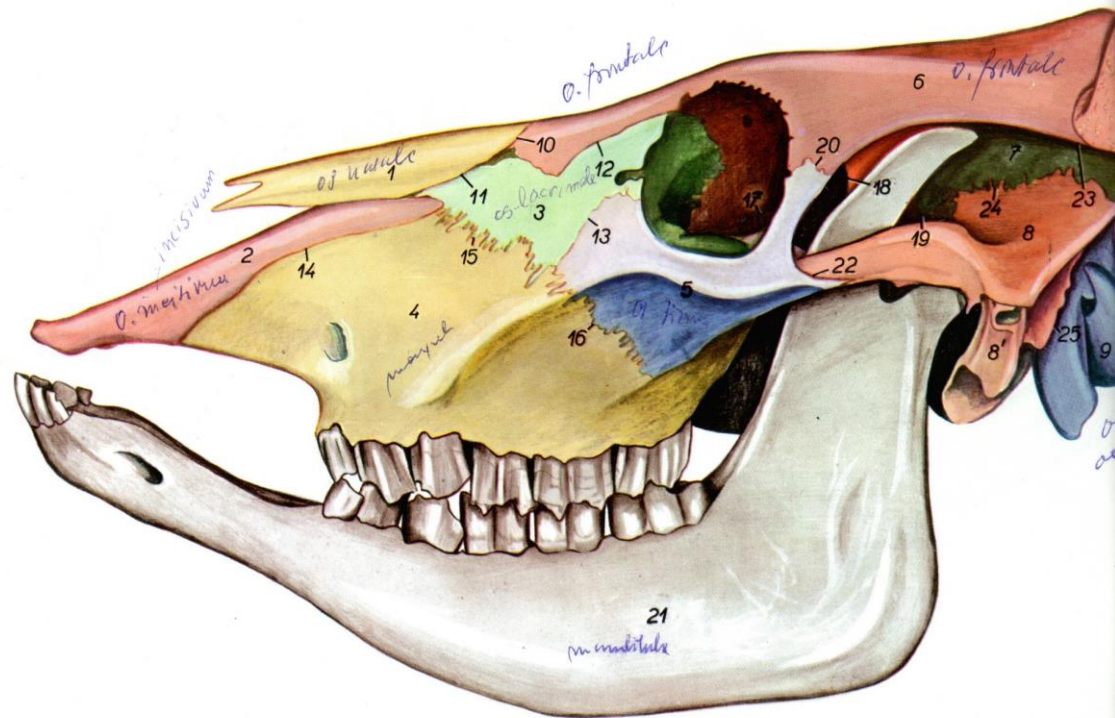


Kosti glave



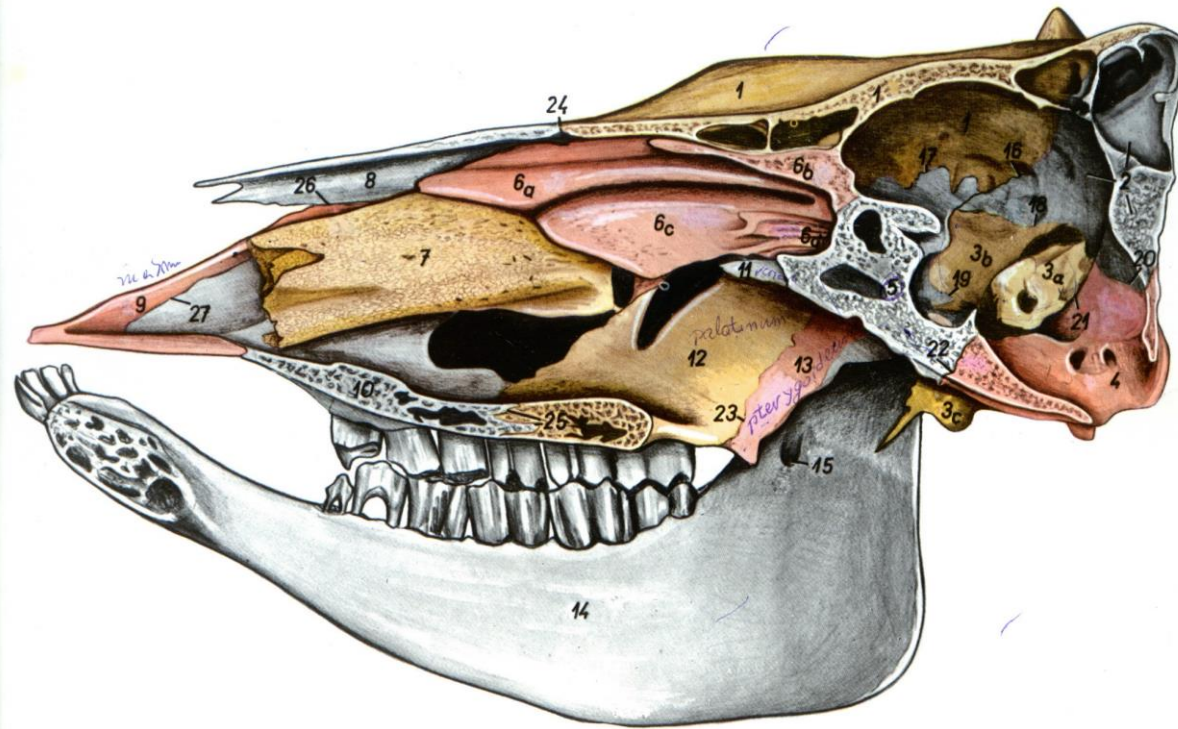
1. *os frontale* — čeona kost
2. *os parietale* — tjemena kost
3. *os zygomaticum* — jagodična kost
4. *os lacrimale* — suzna kost
5. *os nasale* — nosna kost
6. *maxilla* — čeljust (gornja čeljust, ličnjača)
7. *os incisivum* — sjekutična kost
8. *os temporale* — sljepoočna kost
9. *sutura coronalis* — krunasti šav (čeono-tjemeni šav)
10. *sutura interfrontalis* — međučeonni šav
11. *sutura frontolacrimalis* — čeono-suzni šav
12. *sutura frontonasalis* — čeono-nosni šav
13. *sutura lacrimozygomatica* — suzno-jagodični šav
14. *sutura zygomaticomaxillaris* — jagodično-čeljusni šav
15. *sutura nasolacrimalis* — nosno-suzni šav
16. *sutura lacrimomaxillaris* — suzno-čeljusni šav
17. *sutura nasomaxillaris* — nosno-čeljusni šav
18. *sutura maxilloincisiva* — čeljusno-sjekutični šav



1. *os nasale* — nosna kost
2. *os incisivum* — sjekutična kost
3. *os lacrimale* — suzna kost
4. *maxilla* — čeljust (gornja čeljust, ličnjača)
5. *os zygomaticum* — jagodična kost
6. *os frontale* — čeona kost
7. *os parietale* — tjemena kost
8. *pars squamosa ossis temporalis* — ljuska sljepoočne kosti
- 8'. *pars tympanica ossis temporalis* — bubnjični dio sljepoočne kosti
9. *os occipitale* — zatiljna kost

10. *sutura frontonasalis* — čeono-nosni šav
11. *sutura nasolacrimalis* — nosno-suzni šav
12. *sutura frontolacrimalis* — čeono-suzni šav
13. *sutura lacrimozygomatica* — suzno-jagodični šav
14. *sutura maxilloincisiva* — čeljusno-sjekutični šav
15. *sutura lacrimomaxillaris* — suzno-čeljusni šav
16. *sutura zygomaticomaxillaris* — jagodično-čeljusni šav
- 17, 18. *sutura sphenofrontalis* — klinasto-čeočni šav

19. *sutura sphenoparietalis* — klinasto šav
20. *sutura frontozygomatica* — čeono-jagodični šav
21. *mandibula* — vilica (donja čeljust)
22. *sutura temporozygomatica* — očno-jagodični šav
23. *sutura coronalis* — krunasti šav (-tjemeni šav)
24. *sutura squamosa* — ljuskasti šav (no-sljepoočni šav)
25. *sutura occipitomastoidea* — no-bradavičasti šav



*frontale* — čeona kost

*parietale* — tjemena kost

*temporale* (3a. *pars petrosa*, 3b. *pars squamosa*, 3c. *pars tympanica*) — sljepoočna kost (3a. klinasti dio sljepoočne kosti, 3b. ljuska sljepoočne kosti, 3c. bubnjićni dio sljepoočne kosti)

*occipitale* — zatiljna kost

*sphenoidale* (*os basisphenoidale* et *os presphenoidale*) — klinasta kost (bazisfenoid i presfenoid)

*ethmoidale* (6a. *concha dorsalis*, 6b. *lamina perpendicularis*, 6c. *concha media*, 6d. *labyrinthus ethmoidalis*) — sitasta kost (6a. dorzalna nosna školjka, 6b. okomita ploča sitaste kosti, 6c. srednja nosna školjka, 6d. sitasti labirint)

7. *os conchae nasalis ventralis* — ventralna koštana nosna školjka

8. *os nasale* — nosna kost

9. *os incisivum* — sjekutična kost

10. *maxilla* — čeljust (gornja čeljust, ličnjača)

11. *vomer* — ralo

12. *os palatinum* — nepčana kost

13. *os pterygideum* — krilasta kost

14. *mandibula* — vilica (donja čeljust)

15. *foramen mandibulae* — vilićni otvor

16. *sutura coronalis* — krunasti šav (čeonotjemeni šav)

17. *sutura sphenofrontalis* — klinasto-čeonni šav

18. *sutura squamosa* — ljuskasti šav (tjemeno-čeonni šav)

19. *sutura sphenosquamosa* — klinasto-ljuskasti (sljepoočni) šav

20. *sutura lambdoidea* — tjemeno-zatiljni šav (lambdoidni šav)

21. *sutura occipitomastoidea* — zatiljno-bradavičasti šav

22. *synchondrosis sphenoccipitalis* — klinasto-zatiljna sinhondroza

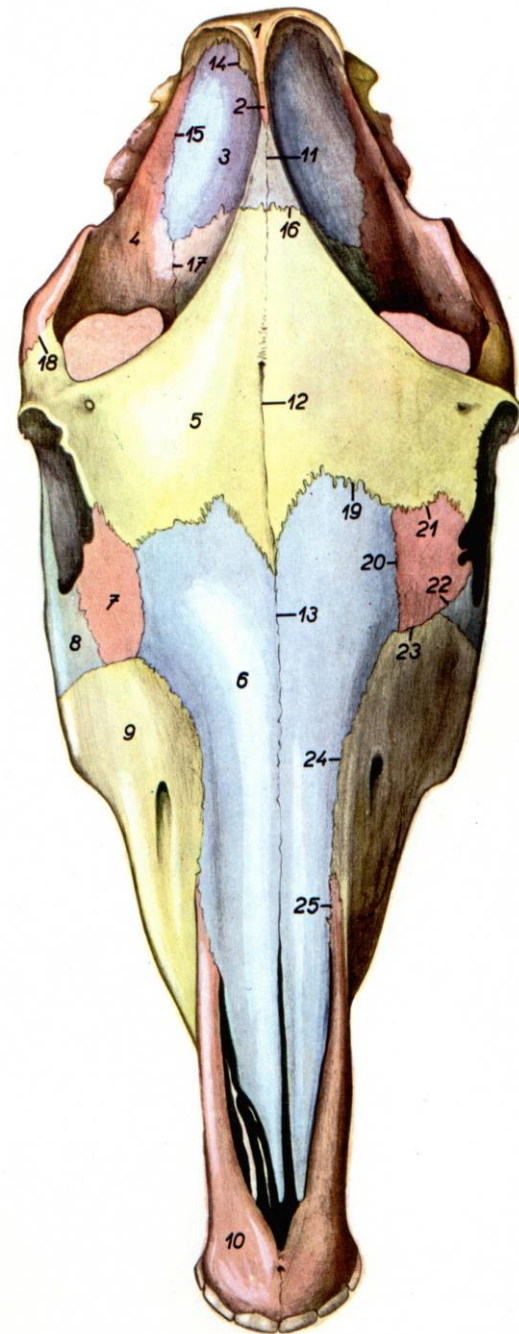
23. *sutura pterygopalatina* — krilasto-nepčani šav

24. *sutura frontonasalis* — čeono-nosni šav

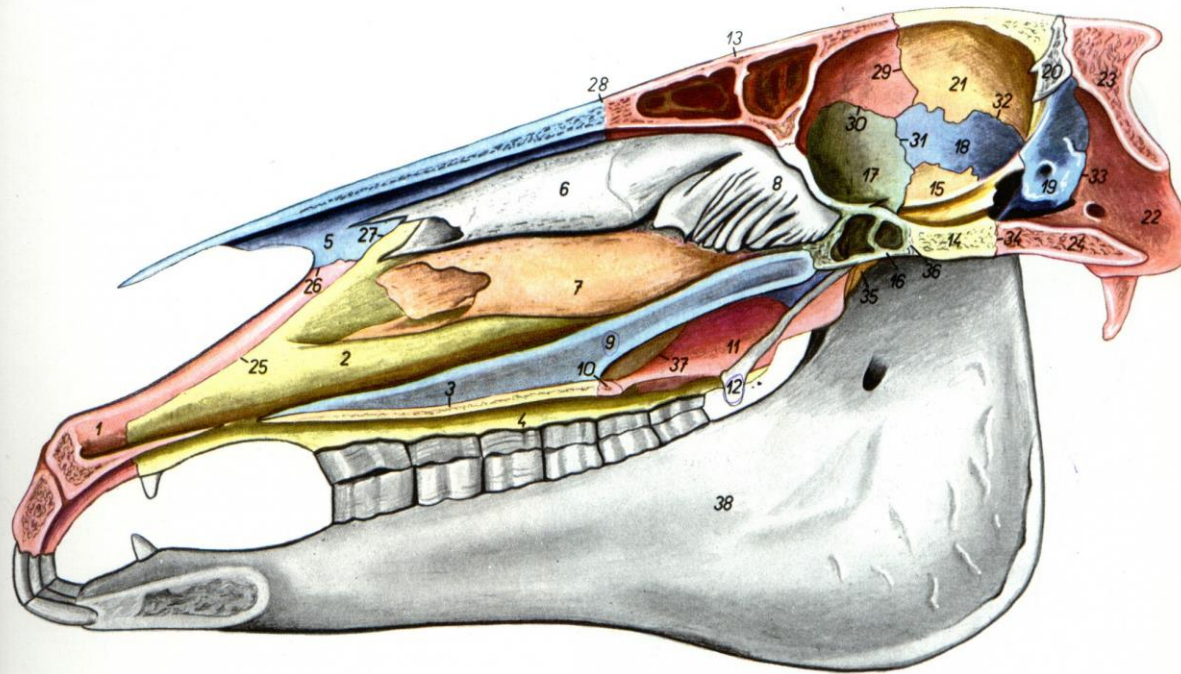
25. *sutura palatina transversa* — poprečni nepčani šav

26. *sutura nasoincisiva* — nosno-sjekutični šav

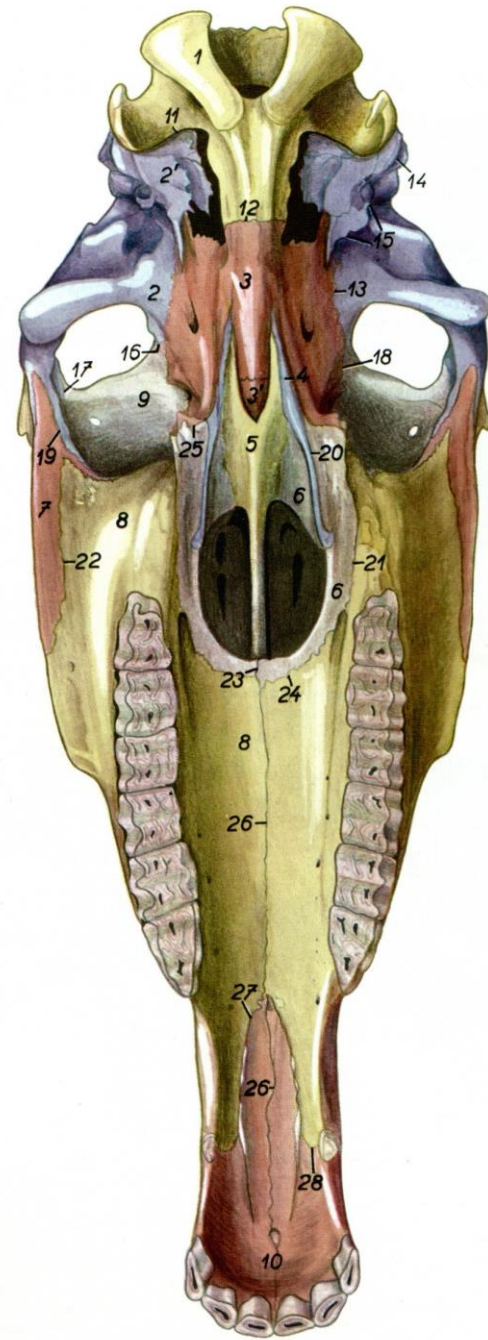
27. *sutura maxilloincisiva* — čeljusno-sjekutični šav



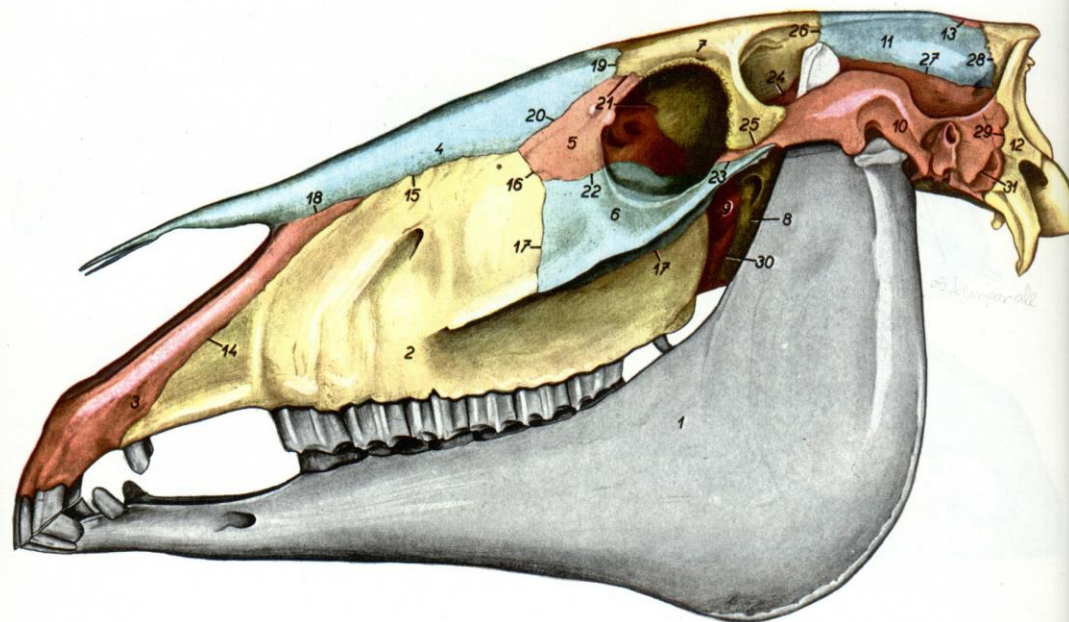
1. *os occipitale* — zatiljna kost
2. *os interparietale* — međutjemena kost
3. *os parietale* — tjemena kost
4. *os temporale* — sljepoočna kost
5. *os frontale* — čeona kost
6. *os nasale* — nosna kost
7. *os lacrimale* — suzna kost
8. *os zygomaticum* — jagodična kost
9. *maxilla* — čeljust (gornja čeljust, ličnjača)
10. *os incisivum* — sjekutična kost
11. *sutura sagittalis* — uzdužni šav (međutjemeni šav)
12. *sutura interfrontalis* — međučeonni šav
13. *sutura internasalis* — međunosni šav
14. *sutura lambdoidea* — tjemeno-zatiljni (lambdoidni) šav
15. *sutura squamosa* — ljuskasti šav (tjemeno-sljepoočni šav)
16. *sutura coronalis* — krunasti šav (čeono-tjemeni šav)
17. *sutura squamosofrontalis* — ljuskasto-čeonni šav
18. *sutura temporo-frontalis* — sljepoočno-čeonni šav
19. *sutura frontonasalis* — čeono-nosni šav
20. *sutura nasolacimalis* — nosno-suzni šav
21. *sutura frontolacimalis* — čeono-suzni šav
22. *sutura lacrimozygomatica* — suzno-jagodični šav
23. *sutura lacrimomaxillaris* — suzno-čeljusni šav
24. *sutura nasomaxillaris* — nosno-čeljusni šav
25. *sutura nasoincisiva* — nosno-sjekutični šav



- |   |  |  |
|---|--|--|
| 1. <i>os incisivum</i> — sjekutična kost                                      | 14. <i>corpus ossis basisphenoidalis</i> — bazisfenoidni trup              | 27. <i>sutura nasomaxillaris</i> — nosno-čeljusni šav                                    |
| 2. <i>maxilla</i> — čeljust (gornja čeljust, ličnjača)                        | 15. <i>ala ossis basisphenoidalis</i> — bazisfenoidna krila                | 28. <i>sutura frontonasalis</i> — čeononosni šav   |
| 3. <i>processus palatinus maxillae</i> — nepčani izdanak čeljusti (ličnjače)  | 16. <i>corpus ossis presphenoidalis</i> — presfenoidni trup                | 29. <i>sutura coronalis</i> — krunasti šav (čeonotjemenski šav)                          |
| 4. <i>processus alveolaris maxillae</i> — zubnični izdanak čeljusti           | 17. <i>ala ossis presphenoidalis</i> — presfenoidna krila                  | 30. <i>sutura sphenofrontalis</i> — klinasto-čeonni šav                                  |
| 5. <i>os nasale</i> — nosna kost  | 18. <i>pars squamosa ossis temporalis</i> — ljuska sljepoočne kosti        | 31. <i>sutura sphenosquamosa</i> — klinasto-ljuskasti šav                                |
| 6. <i>concha nasalis dorsalis</i> — dorzalna nosna školjka                    | 19. <i>pars petrosa ossis temporalis</i> — pećinasti dio sljepoočne kosti  | 32. <i>sutura squamosa</i> — ljuskasti šav (tjemeno-sljepoočni šav)                      |
| 7. <i>os conchae nasalis ventralis</i> — ventralna koštana nosna školjka      | 20. <i>os interparietale</i> — međutjemena kost                            | 33. <i>sutura occipitomastoidea</i> — zatiljno-bradavičasti šav                          |
| 8. <i>ethmoturbinalia</i> — etmoturbinata (školjke sitaste kosti)             | 21. <i>os parietale</i> — tjemena kost                                     | 34. <i>synchondrosis sphenooccipitalis</i> — klinasto-zatiljna sinhondroza               |
| 9. <i>vomer</i> — ralo  | 22. <i>pars lateralis ossis occipitalis</i> — lateralni dio zatiljne kosti | 35. <i>processus pterygoideus ossis basisphenoidalis</i> — krilasti izdanak bazisfenoida |
| 10. <i>lamina horizontalis ossis palatini</i> — vodoravna ploča nepčane kosti | 23. <i>squama occipitalis</i> — zatiljna ljuska                            | 36. <i>synchondrosis intersphenoidalis</i> — međuklinasta sinhondroza                    |
| 11. <i>ethmoturbinalia</i> — školjke sitaste kosti (etmoturbinata)            | 24. <i>pars basilaris ossis occipitalis</i> — bazalni dio zatiljne kosti   | 37. <i>sutura palatomaxillaris</i> — nepčano-čeljusni šav                                |
| 12. <i>os pterygoideum</i> — krilasta kost                                    | 25. <i>sutura maxilloincisiva</i> — čeljusno-sjekutični šav                | 38. <i>mandibula</i> — vilica (donja čeljust)  |
| 13. <i>os frontale</i> — čeonna kost  | 26. <i>sutura nasoincisiva</i> — nosno-sjekutični šav                      |  |

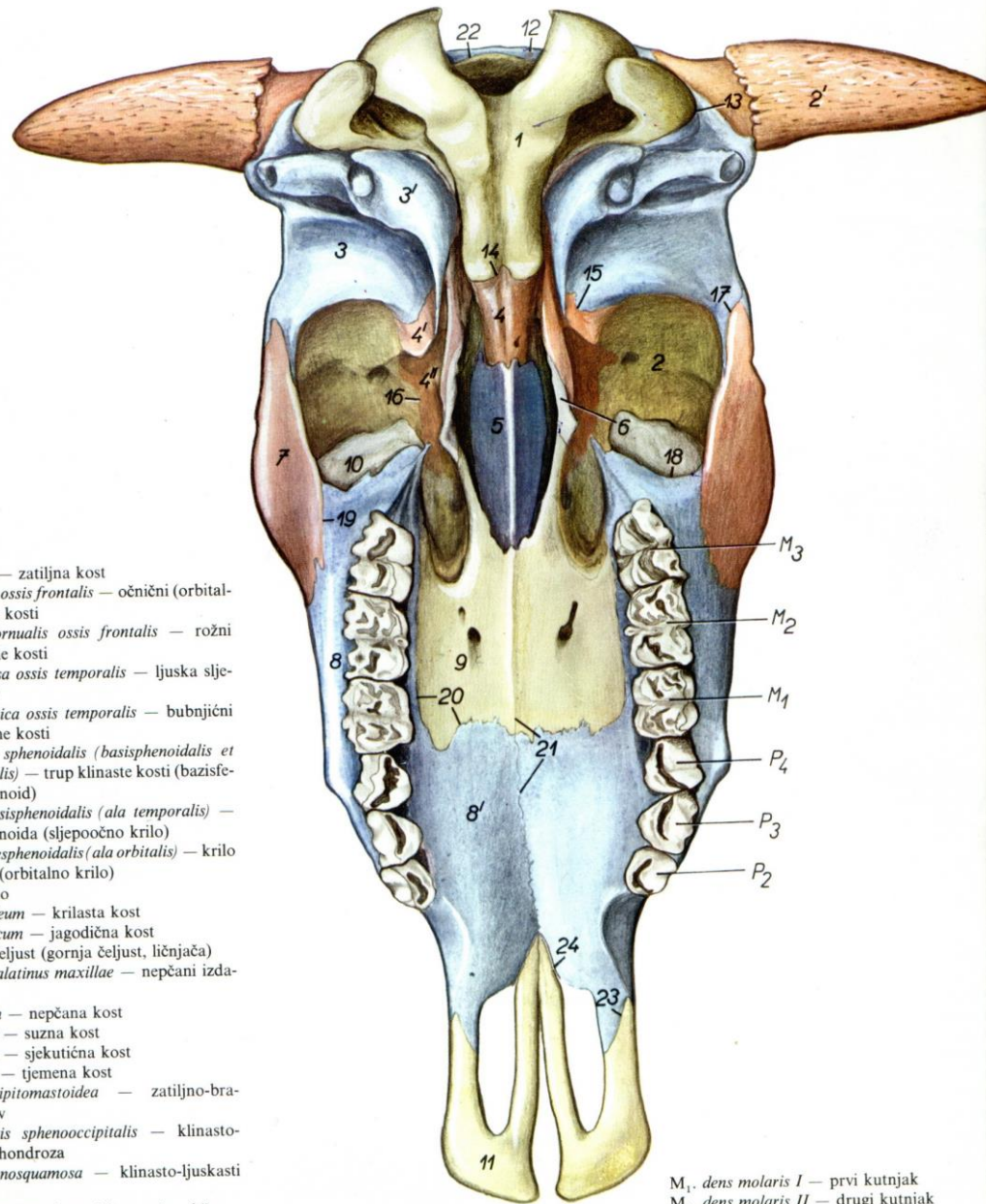


1. *os occipitale* — zatiljna kost
2. *pars squamosa ossis temporalis* — ljuska sljepoočne kosti
- 2'. *pars tympanica et pars petrosa ossis temporalis* — bubnjićni dio i pećinasti dio sljepoočne kosti
- 3, 3'. *os (basi et pre-) sphenoidale* — klinasta kost (bazisfenoid i presfenoid)
- 3'. *corpus ossis presphenoidalis* — presfenoidni trup
4. *os pterygoideum* — krilasta kost
5. *vomer* — ralo
6. *os palatinum* — nepčana kost
7. *os zygomaticum* — jagodična kost
8. *maxilla* — čeljust (gornja čeljust, ličnjača)
9. *os frontale* — čeona kost
10. *os incisivum* — sjekutična kost
11. *sutura occipitomastoidea* — zatiljno-bradavičasti šav
12. *synchondrosis sphenoccipitalis* — klinasto-zatiljna sinhondroza
13. *sutura sphenosquamosa* — klinasto-ljuskasti šav
14. *fissura squamosomastoidea* — ljuskasto-bradavičasta pukotina
15. *fissura petrososquamosa* — pećinasto-ljuskasta pukotina
16. *sutura squamosofrontalis* — ljuskasto-čeonni šav
17. *sutura temporofrontalis* — sljepoočno-čeonni šav
18. *sutura sphenofrontalis* — klinasto-čeonni šav
19. *sutura temporozygomatica* — sljepoočno-jagodični šav
20. *sutura pterygopalatina* — krilasto-nepčani šav
21. *sutura palatamaxillaris* — nepčano-čeljusni šav
22. *sutura zygomaticomaxillaris* — jagodično-čeljusni šav
- 23, 26. *sutura palatina mediana* — središnji nepčani šav
23. *sutura palatina mediana (ossium palatinorum)* — središnji nepčani šav (nepčanih kostiju)
24. *sutura palatina transversa* — poprečni nepčani šav
25. *sutura sphenopalatina* — klinasto-nepčani šav
26. *sutura palatina mediana (maxillarum et ossium incisivorum)* — središnji nepčani šav (čeljusti i sjekutičnih kostiju)
- 27, 28. *suturæ maxilloincisivæ* — čeljusno-sjekutični šavovi



- |   |   |  |
|---|---|--|
| 1. <i>mandibula</i> — vilica (donja čeljust)                                  | 14. <i>sutura maxilloincisiva</i> — čeljusno-sjekutični šav     | 24. <i>sutura squamosofrontalis</i> — ljuskasto-čeonni šav           |
| 2. <i>maxilla</i> — čeljust (gornja čeljust, ličnjača)                        | 15. <i>sutura nasomaxillaris</i> — nosno-čeljusni šav           | 25. <i>sutura temporofrontalis</i> — sljepoočno-čeonni šav           |
| 3. <i>os incisivum</i> — sjekutična kost                                      | 16. <i>sutura lacrimomaxillaris</i> — suzno-čeljusni šav        | 26. <i>sutura coronalis</i> — krunasti šav (čeonno-tjemeno-šav)      |
| 4. <i>os nasale</i> — nosna kost  | 17. <i>sutura zygomaticomaxillaris</i> — jagodično-čeljusni šav | 27. <i>sutura squamosa</i> — ljuskasti šav (tjemeno-sljepoočni šav)  |
| 5. <i>os lacrimale</i> — suzna kost   | 18. <i>sutura nasoincisiva</i> — nosno-sjekutični šav           | 28. <i>sutura lambdoidea</i> — tjemeno-zatiljni šav (lambdoidni šav) |
| 6. <i>os zygomaticum</i> — jagodična kost                                     | 19. <i>sutura frontonasalis</i> — čeonno-nosni šav              | 29. <i>sutura occipitomastoidea</i> — zatiljno-bradavičasti šav      |
| 7. <i>os frontale</i> — čeonna kost   | 20. <i>sutura nasolacrimalis</i> — nosno-suzni šav              | 30. <i>sutura sphenopalatina</i> — klinasto-nepčani šav              |
| 8. <i>os presphenoidale</i> — presfenoid                                      | 21. <i>sutura frontolacrimalis</i> — čeonno-suzni šav           | 31. <i>sutura squamosomastoidea</i> — ljuskasto-bradavičasti šav     |
| 9. <i>lamina perpendicularis ossis palatini</i> — okomita ploča nepčane kosti | 22. <i>sutura lacrimozygomatica</i> — suzno-jagodični šav       |  |
| 10. <i>os temporale</i> — sljepoočna kost                                     | 23. <i>sutura temporozygomatica</i> — sljepoočno-jagodični šav  |  |
| 11. <i>os parietale</i> — tjemena kost  |   |  |
| 12. <i>os occipitale</i> — zatiljna kost                                      |   |  |
| 13. <i>os interparietale</i> — međutjemena kost                               |   |  |





1. *os occipitale* — zatiljna kost
2. *pars orbitalis ossis frontalis* — očnični (orbitalni) dio čeonke kosti
- 2'. *processus cornualis ossis frontalis* — rožni izdanak čeonke kosti
3. *pars squamosa ossis temporalis* — ljuska sljepoočne kosti
- 3'. *pars tympanica ossis temporalis* — bubnjični dio sljepoočne kosti
4. *corpus ossis sphenoidalis (basisphenoidalis et presphenoidalis)* — trup klinaste kosti (basisfenoid i presfenoid)
- 4'. *ala ossis basisphenoidalis (ala temporalis)* — krilo basisfenoida (sljepoočno krilo)
- 4''. *ala ossis presphenoidalis (ala orbitalis)* — krilo presfenoida (orbitalno krilo)
5. *vomer* — ralo
6. *os pterygoideum* — krilasta kost
7. *os zygomaticum* — jagodična kost
8. *maxilla* — čeljust (gornja čeljust, ličnjača)
- 8'. *processus palatinus maxillae* — nepčani izdanak čeljusti
9. *os palatinum* — nepčana kost
10. *os lacrimale* — suzna kost
11. *os incisivum* — sjekutična kost
12. *os parietale* — tjemena kost
13. *sutura occipitomastoidea* — zatiljno-bradavičasti šav
14. *synchondrosis sphenooccipitalis* — klinasto-zatiljna sinhondroza
15. *sutura sphenosquamosa* — klinasto-ljuskasti šav
16. *sutura sphenofrontalis* — klinasto-čeonki šav
17. *sutura temporozygomatica* — sljepoočno-jagodični šav
18. *sutura lacrimomaxillaris* — suzno-čeljusni šav
19. *sutura zygomaticomaxillaris* — jagodično-čeljusni šav
20. *sutura palatina transversa* — poprečni nepčani šav

21. *sutura palatina mediana* — središnji nepčani šav
22. *sutura lambdoidea* — tjemeno-zatiljni šav (lambdoidni šav)
- 23, 24. *suturæ maxilloincisivæ* — čeljusno-sjekutični šavovi

- M<sub>1</sub>. *dens molaris I* — prvi kutnjak  
 M<sub>2</sub>. *dens molaris II* — drugi kutnjak  
 M<sub>3</sub>. *dens molaris III* — treći kutnjak  
 P<sub>2</sub>. *dens premolaris II* — drugi pretkutnjak (ličnjak)  
 P<sub>3</sub>. *dens premolaris III* — treći pretkutnjak (ličnjak)  
 P<sub>4</sub>. *dens premolaris IV* — četvrti pretkutnjak (ličnjak)